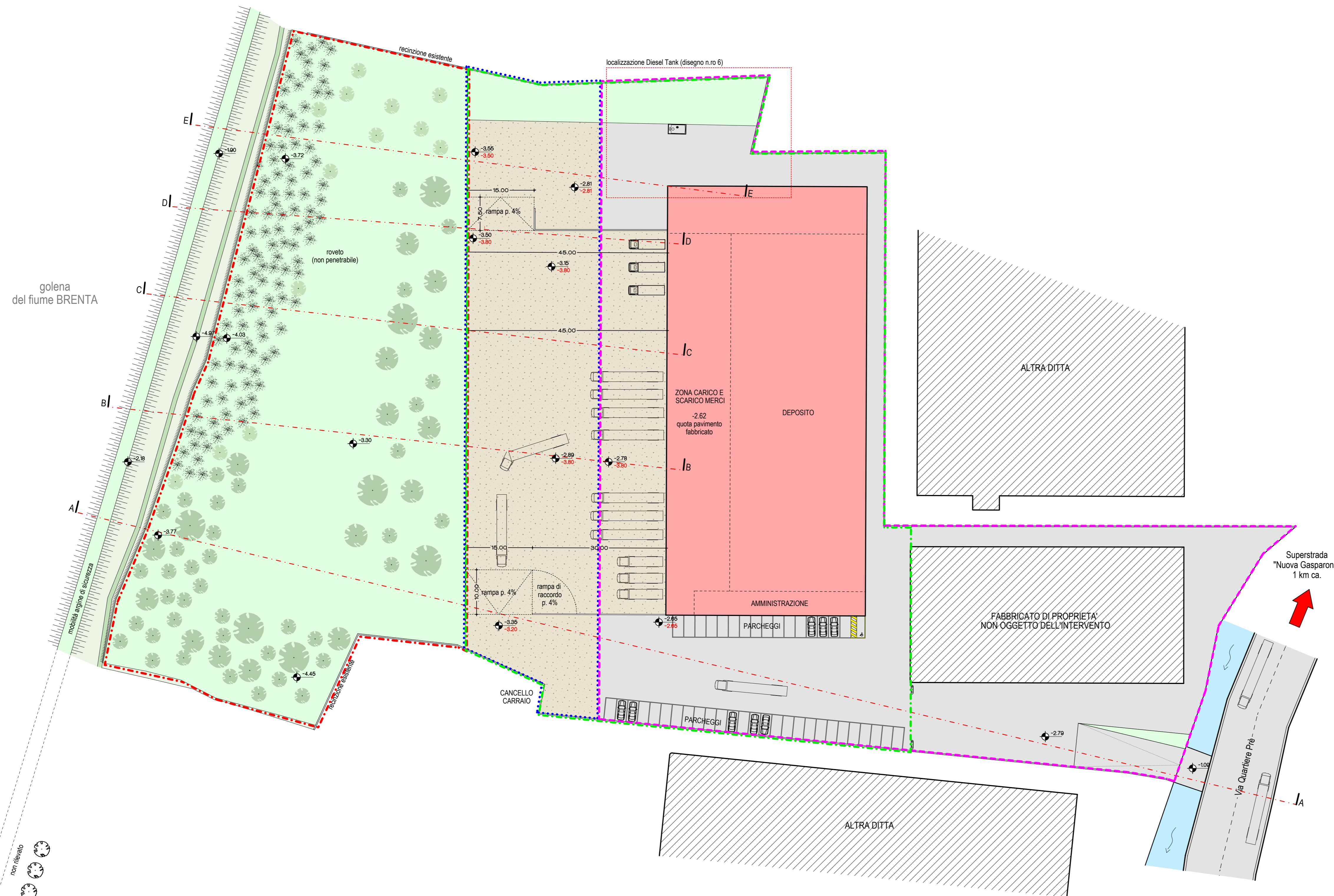


LEGENDA

- LIMITE AMBITO INTERVENTO con S.U.A.P.
- LIMITE AMBITO AREA PRODUTTIVA ESISTENTE
- LIMITE AMBITO AMPLIAMENTO SUPERFICIE FONDARIA PRODUTTIVA
- AMBITO DI LOCALIZZAZIONE MITIGAZIONE AMBIENTALE
- SAGOMA FABBRICATO ESISTENTE SEDE DELL' ATTIVITA'
- PIAZZALE ESISTENTE: PAVIMENTAZIONE IN ASFALTO
- AMPLIAMENTO PIAZZALE DI MANOVRA: PAVIMENTAZIONE IN STABILIZZATO
- VERDE
- ALBERATURE AD ALTO FUSTO ESISTENTI
- ALBERATURE AD ALTO FUSTO DI PROGETTO
- ✱ ROVETO ESISTENTE



PROVINCIA DI VICENZA	COMUNE DI BASSANO DEL GRAPPA
INTERVENTO	
RICHIESTA DI PERMESSO DI COSTRUIRE PER INTERVENTO IN VARIANTE AL P.I. PER AMPLIAMENTO PIAZZALE DI MANOVRA A SERVIZIO ATTIVITA' ARTIGIANALE, MODIFICHE PROSPETTICHE DEL FABBRICATO E INSTALLAZIONE DI UN DEPOSITO DI CARBURANTE	
COMMITTENTE	
Società Prè s.r.l.   Bassano del Grappa VI (ditta proprietaria) TITOTRANS di Primon Mario Bortolo   Loria TV (ditta affittuaria)	
<b>2</b>	DATA
	Maggio 2012
	SCALA
	1 : 500
OGGETTO	
STATO DI PROGETTO   PLANIMETRIA GENERALE	